

CONTACT & ACCÈS

PÔLE DE GONFREVILLE-L'ORCHER

☎ 02 77 00 54 27

📍 7 rue Pierre Glénisson
76700 GONFREVILLE-L'ORCHER

✉ kchikh.fodeno@gmail.com

■ Horaires de l'atelier :

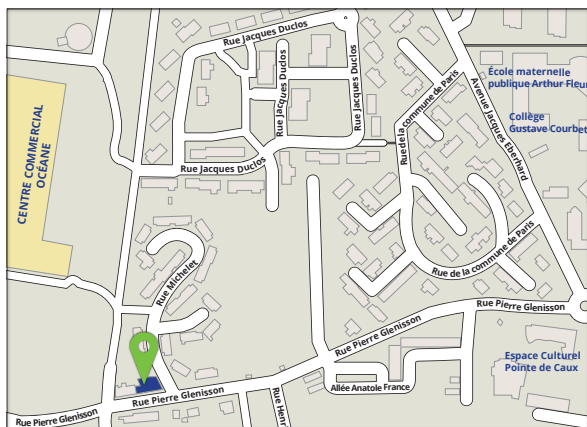
Mardi
08 h 30 à 12 h 00

Jeudi
08 h 30 à 12 h 00 | 13 h 30 à 17 h 00

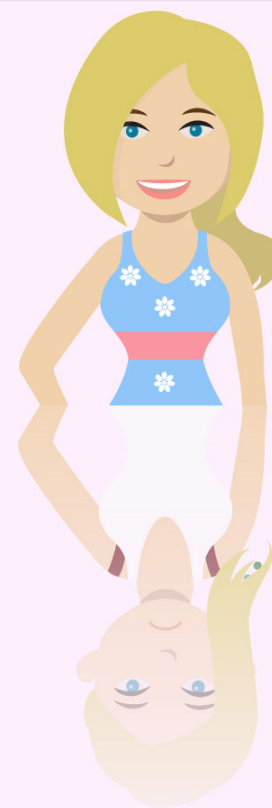
■ Animatrice :

- Karina Chikh

PÔLE DE GONFREVILLE-L'ORCHER



ATELIER À VOTRE IMAGE



Conseillère en Image
Karina Chikh



Les pôles sont financés par le Fonds Social Européen, l'État, la Région, le Département, les villes de Gonfreville-l'Orcher et Harfleur.

ATELIER A VOTRE IMAGE

Cet atelier s'adresse plus particulièrement aux personnes inscrites dans une insertion professionnelle. Il faut se plaire pour réussir, le soin de soi nécessite un investissement personnel. Le conseil en image sert à se mettre en valeur sans se déguiser.

En proposant des services personnalisés de conseil en image et mise en pratique, les ateliers permettront de les accompagner dans leurs démarches.

Cet atelier allie théorie et mise en pratique, conseils et échanges. Il permet au public, dans le respect de la personnalité et du contexte socio-culturel de chacun, de gagner en bien-être et en confiance en soi. Le public est engagé dans des relations humaines particulières dans lesquelles la communication, la présentation de soi et la gestion de son image est importante, comme l'est la nécessité de ne pas se dévaloriser.

Animé par une conseillère en image, **Karina Chikh** saura cibler vos besoins afin de mieux répondre à vos attentes.

A QUI S'ADRESSE L'ATELIER A VOTRE IMAGE

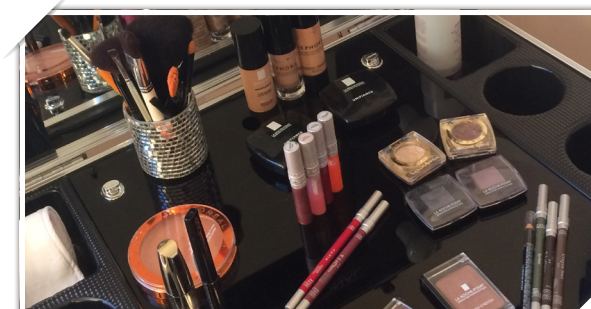
- Hommes et femmes tous âges confondus.
- Bénéficiaires des minima sociaux.
- Demandeurs d'emploi.
- Etre motivé et disponible dans sa démarche d'insertion professionnelle.
- Cet atelier s'adresse à des personnes domiciliées à Gonfreville-l'Orcher et à Harfleur.



CE QUI VOUS EST PROPOSÉ

Ateliers collectifs :

- Reconnaître les codes vestimentaires en entreprise.
- Adapter l'identité visuelle à celle de l'entreprise, comprendre les enjeux de l'apparence dans un environnement professionnel.
- Apprendre à se présenter et mettre ses atouts en valeur.



Ateliers individuels :

- Test de colorimétrie (reconnaître les couleurs qui flattent votre visage)
- Conseils et mise en pratique coiffure (shampooing, coupe et coiffure)
- Conseils et mise en beauté.
- Mise en pratique des conseils morpho-style et silhouette (formes, matières et couleurs selon la morphologie) en boutique avec les partenaires.